

## ZAPTIVANJE DILATACIONIH SPOJNICA

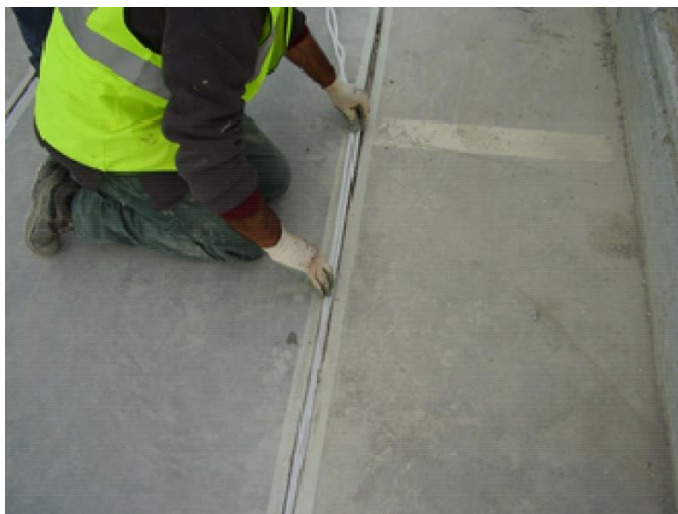


TOTAL CONCRETE PROTECTION

Penetron Hellas S.A. West Balkans Office  
Bulevar Peka Dapčevića 43, Beograd, Srbija  
Mail: [m.jovanovic@penetron.gr](mailto:m.jovanovic@penetron.gr) Mob.: +381 63 344 501

### Priprema podloge

Površine moraju da budu čvrste i stabilne, čiste, suve i oslobođene od ulja i masnoće. Sve trošne delove je neophodno ukloniti žičanom četkom, šmirglom i komprimovanim vazduhom. Sa staklenih, metalnih i sličnih neupojnih površina treba ukloniti sve premaze, uz detaljno čišćenje tkaninom natopljenom u rastvarač (U-CLEANER ACTIVATOR). Kako bi se obezbedilo nesmetano kretanje materijala u spojnici, ne sme se dozvoliti da zaptivna masa prijanja za dno spojnice. Zbog toga pravilno zaptivanje zahteva postavljanje trake kružnog preseka od polietilenske pene zatvorenih ćelija – PENETRON® BACKING ROD. Traka odgovarajućeg prečnika se postavlja na propisanu dubinu, uz adekvatnu pripremu širine i dubine same spojnice.



U donjoj tabeli je prikazan orijentacioni odnos Širina – Dubina (Š : D) u situaciji kada se postavlja PENETRON® BACKING ROD, gde je Širina razmak između ivica spojnice, a Dubina razmak od površine do najviše tačke trake.

| Širina spojnice | Š : D   |
|-----------------|---------|
| Do 10 mm        | 1 : 1   |
| 10 – 20 mm      | 1 : 2/3 |
| Preko 20 mm     | 1 : 1/2 |

Na primer, ako je širina spojnice  $\approx 50$  mm, poželjna dubina ispune treba da bude  $\approx 25$  mm, mereno od sredine podložne trake.

U ovakvom slučaju, preporučuje se primena PENETRON® BACKING ROD prečnika 60 mm, kako bi traka bila čvrsto uglavljena u spojnicu. Ukupna dubina pripreme spojnice je približno 95-100 mm, tako da za ispunu elastičnom masom ostaje prostor od 25-30 mm.

### Prajmer

Bočne strane spojnice se premazuju sa U-PRIMER 110, ukoliko su u pitanju upojne površine, odnosno sa U-CLEANER ACTIVATOR i U-PRIMER 130, ako su u pitanju neupojne površine.



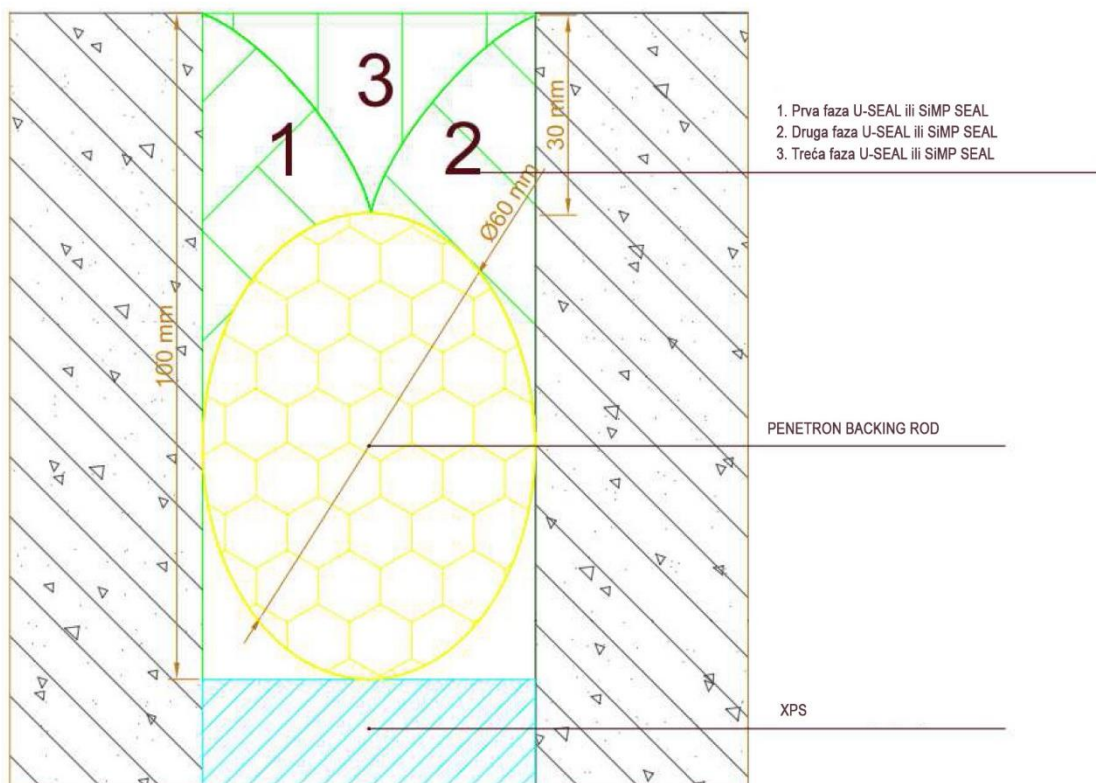
T O T A L C O N C R E T E P R O T E C T I O N

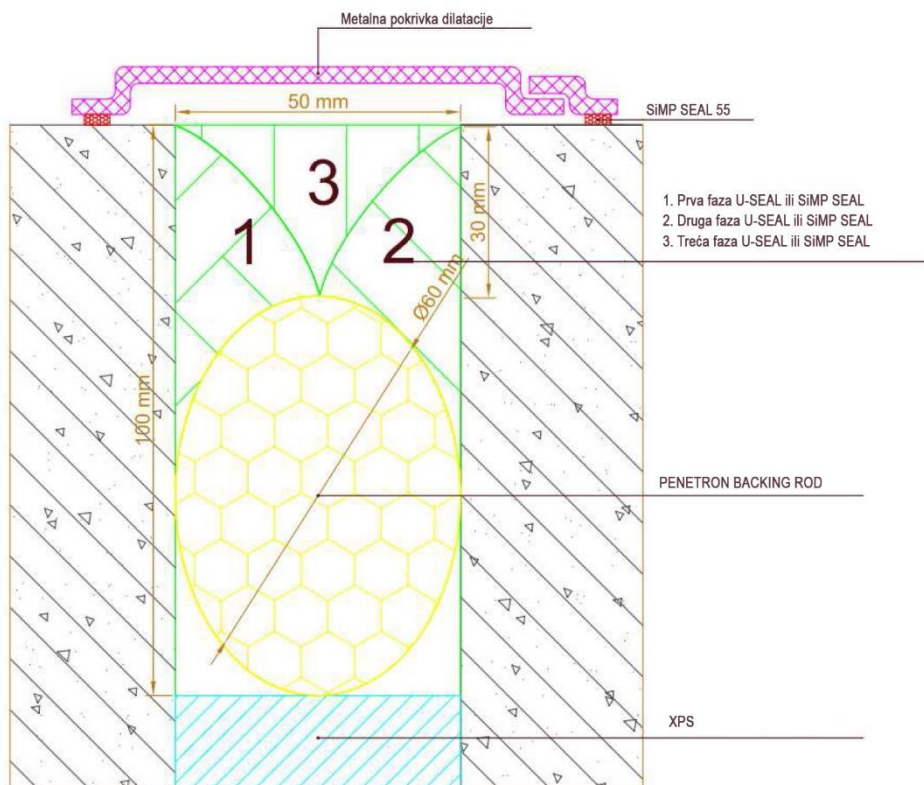
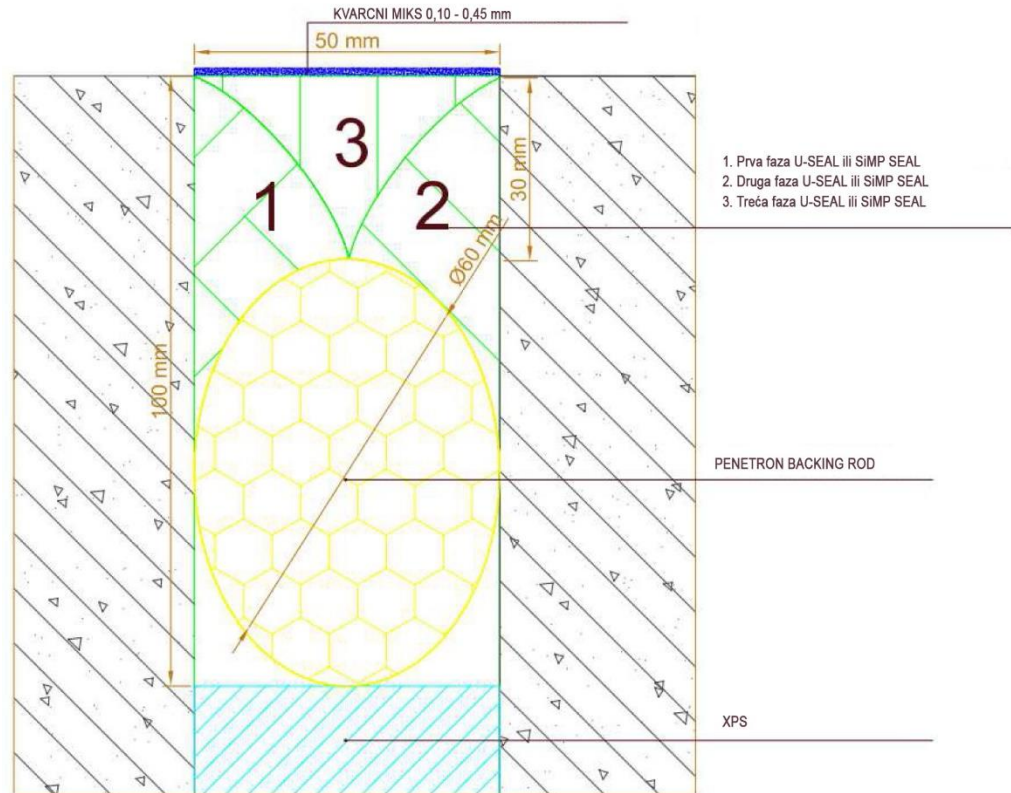
Penetron Hellas S.A. West Balkans Office  
Bulevar Peka Dapčevića 43, Beograd, Srbija  
Mail: [m.jovanovic@penetron.gr](mailto:m.jovanovic@penetron.gr) Mob.: +381 63 344 501

### Nanošenje zaptivne mase

Spojnicu se popunjava adekvatnom trajno elastičnom zaptivnom masom tipa U-SEAL ili SiMP® SEAL. Ukoliko je spojnicu šira od 30 mm, ispunjava se obavlja u tri faze, počevši od bočnih strana, gde se podloška PENETRON® BACKING ROD spaja sa ivicom spojnicu. Zaptivna masa se utiskuje kontinualno, uz dovoljno pritiska da se postigne potpuno naleganje mase na bočnu stranu spojnicu. Na spojnica dimenzije 15-30 mm, postupak se obavlja u dve faze, a kod spojnica užih od 15 mm, dovoljna je ispunjava u jednom postupku. Površina U-SEAL ili SiMP® SEAL se zaglađuje odgovarajućom alatkom, uz dovoljno pritiska da se obezbedi potpuna adhezija sa bočnim stranama spojnicu, što takođe istiskuje eventualne zarobljene mehuriće vazduha zarobljene unutar zaptivne mase. Za precizno nanošenje mase, poželjno je da se koristi zaštitna traka duž ivica spojnicu, koja se uklanja po ugradnji zaptivne mase, a pre njenog finalnog vezivanja.

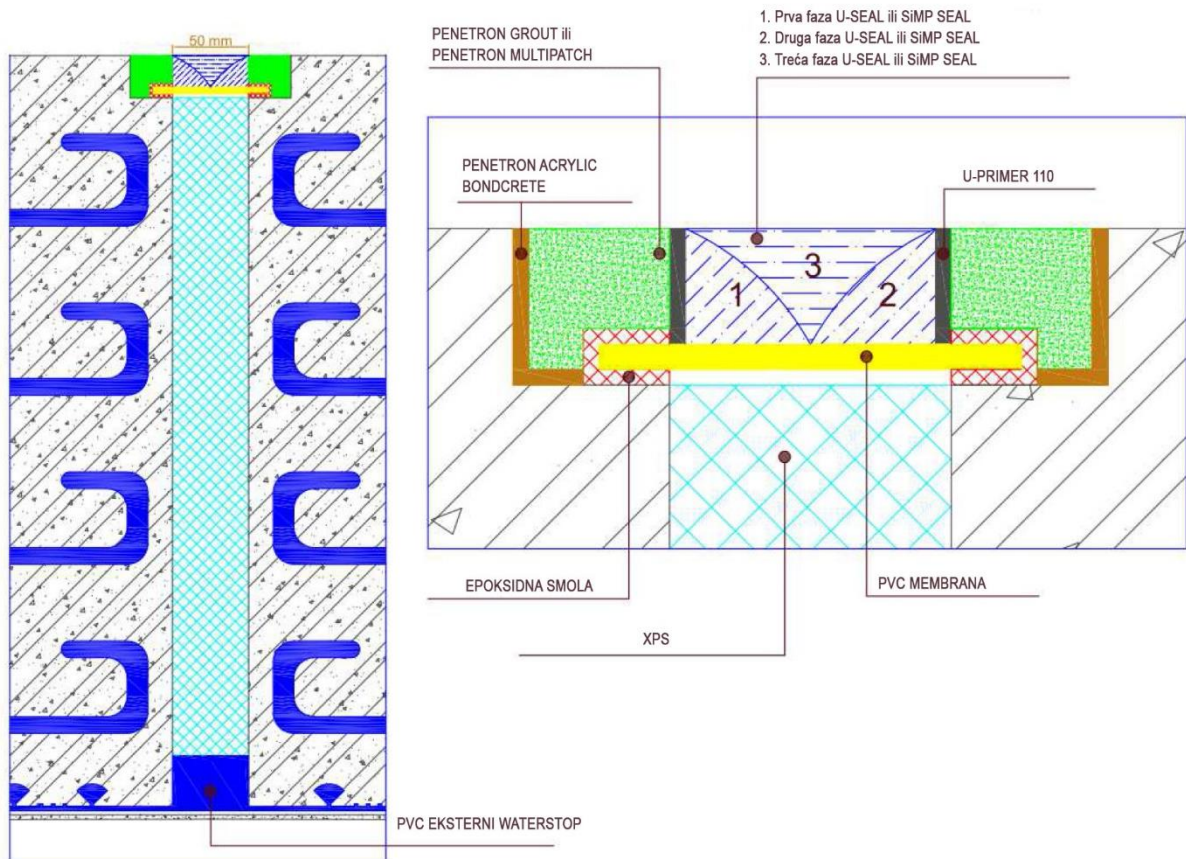
Šematski prikazi ugradnje:





TOTAL CONCRETE PROTECTION

Penetron Hellas S.A. West Balkans Office  
Bulevar Peka Dapčevića 43, Beograd, Srbija  
Mail: [m.jovanovic@penetron.gr](mailto:m.jovanovic@penetron.gr) Mob.: +381 63 344 501



TOTAL CONCRETE PROTECTION

Penetron Hellas S.A. West Balkans Office  
 Bulevar Peka Dapčevića 43, Beograd, Srbija  
 Mail: [m.jovanovic@penetron.gr](mailto:m.jovanovic@penetron.gr) Mob.: +381 63 344 501